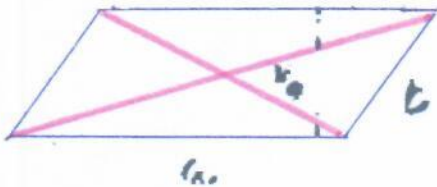


OBSAH TROJÚHELNÍKU

OBJEVÍTE VÝKREČEK PRO OBSAH TROJÚHELNÍKU



Budeme vycházet z rovnoběžníku
Připomínáme si vzoreček pro obsah
rovnoběžníku.

$$S = a \cdot v_a$$

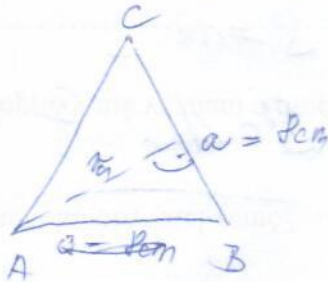
⇒ rovnoběžník můžeme úhlopříčkovou rozdělit na 2 shodné Δ

⇒ jaký tedy bude vzoreček pro obsah Δ ?

$$S = \frac{a \cdot v_a}{2} = \frac{b \cdot v_b}{2} = \frac{c \cdot v_c}{2}$$

⇒ strana \times výška ke straně dělena dvěma

(Př.) Vypočítej obsah trojúhelníku ABC, se stranami
 $a = 8\text{cm}$ a $v_a = 5\text{cm}$ POZOR NA JEDNOTKY!



$$S = 8 \cdot 5$$

$$S = 8 \cdot 5$$

$$\underline{\underline{S = 40\text{cm}^2}}$$